

¿Tienes alguna pregunta?

Invitamos a todas las personas interesadas, locales, actores de la conservación, pescadores, ONGs y público en general a ponerse en contacto con nosotros. Estamos encantados de responder cualquier pregunta que puedas tener.



¿Dispones de observaciones o experiencias que podrían ser relevantes para nuestro proyecto? Envíanos un e-mail o llámanos y compártelas con nosotros.

¡Gracias por tu cooperación!

Contactos

Hablamos tu idioma



Dirk Schmeller

+33 6 98 67 80 77
ds@die-schmellers.de



Gael Le Roux

Ecolab Toulouse
+33 5 34 32 39 40
gael.leroux@ensat.fr



Vance Vredenburg

San Francisco State University
001 415 33 87 296
vancevredenburg@gmail.com



Kunshan Bao

Nanjing Institute of Geography and Limnology
kunshan.bao@hotmail.com

Más información:

<http://www.p3mountains.org/>

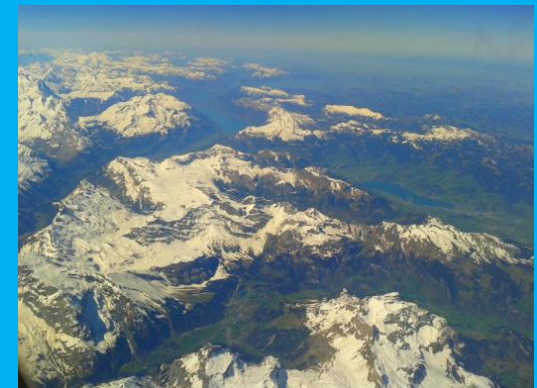
P³ está financiado por

BELMONT
FORUM

Personas, Polución y Patógenos

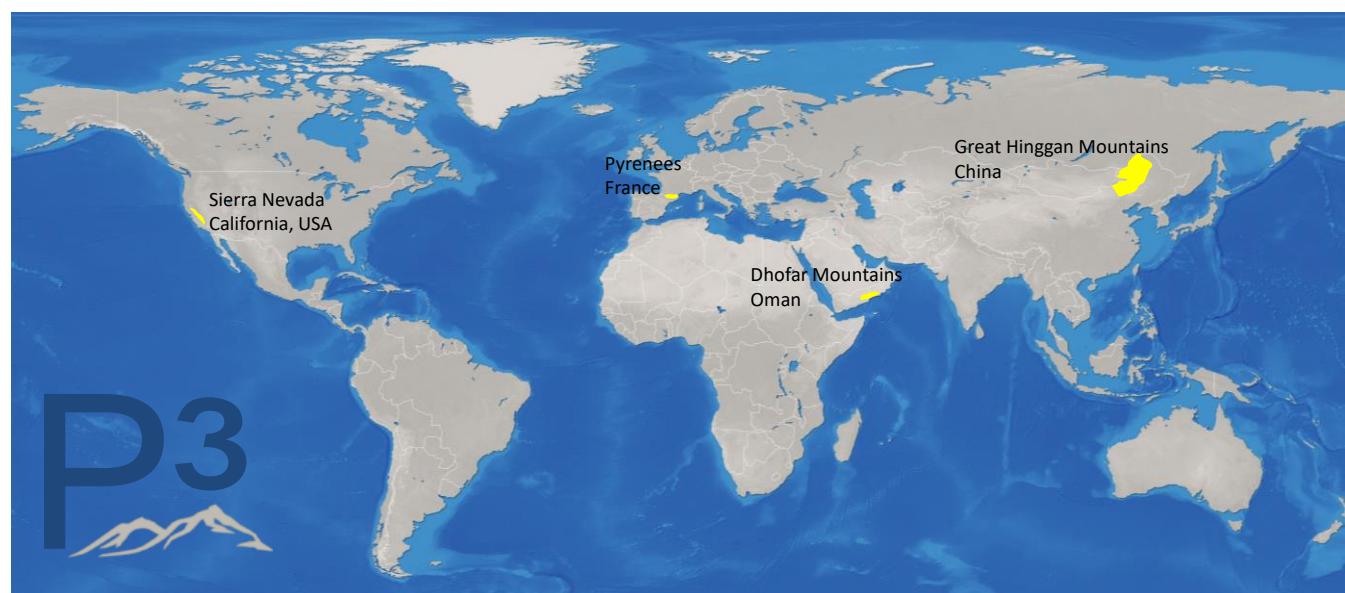
Ecosistemas de montaña en proceso de cambio

Las montañas constituyen un medio de vida para muchas personas, proporcionando importantes recursos como agua, madera y pastos para el ganado. Gracias a sus valores estéticos, las montañas son utilizadas también como zonas de recreo por numerosos turistas en todo el mundo. Sin embargo, se espera que los impactos negativos producidos en los ecosistemas montañosos de agua dulce y en su fauna y su flora, consecuencia del cambio global, sean mucho mayores que los beneficios potenciales.



Ecosistemas de montaña

Las montañas son consideradas como medios generalmente inalterados, lejos de cualquier fuente de contaminación y de impacto humano. Muchos turistas ven las montañas como lugares y paisajes de recreo, lejos de la civilización y de la vida moderna. Para otros, son una fuente de agua, madera, y alimentos. En términos generales, las montañas proporcionan el sustento de millones de personas en todo el mundo. A pesar de la apariencia, los ecosistemas de montaña y los servicios que proporcionan a la sociedad hacen frente a múltiples amenazas. Estos medios son considerados particularmente sensibles al cambio global, ya que están influidos no sólo por condiciones ambientales alteradas sino también por fenómenos meteorológicos extremos.



P³ integra diversos estudios llevados a cabo en los Pirineos (Francia), las Montañas de Dhofar (Omán), Sierra Nevada (EE.UU.) y el Gran Khingan(China), con el objetivo de comparar los impactos antrópicos y ambientales en las cuencas hidrográficas de montaña.

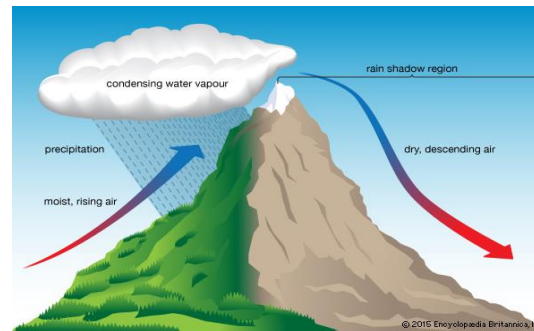
Personas

Desde antaño, las montañas han sido objeto de asentamientos humanos, cuyos principales aprovechamientos son los pastos para el ganado, la minería y la obtención de madera. Todas estas actividades han impactado y producido importantes cambios en los ecosistemas montañosos.



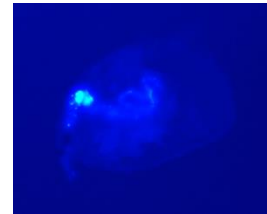
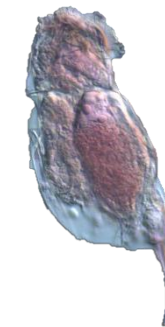
Polución

Las actividades humanas, incluso realizadas lejos de las montañas, pueden contaminar zonas inalteradas a gran altitud. Debido a efectos orográficos, determinadas sustancias químicas nocivas pueden ser transportadas a las montañas y depositarse en los sedimentos de los lagos y en las turberas. La destrucción del hábitat puede, por lo tanto, conducir a profundas alteraciones en la integralidad de los ecosistemas de montaña, con un fuerte impacto en las sociedades.



Patógenos

Las cadenas alimentarias en los ecosistemas de montaña desestabilizados pueden ser fuertemente alteradas. Ello podría conducir a un aumento de patógenos tanto de la vida silvestre como de los humanos, dando lugar a una mayor tasa, por ejemplo, de enfermedades diarreicas.



Zooplankton alimentándose de patógenos